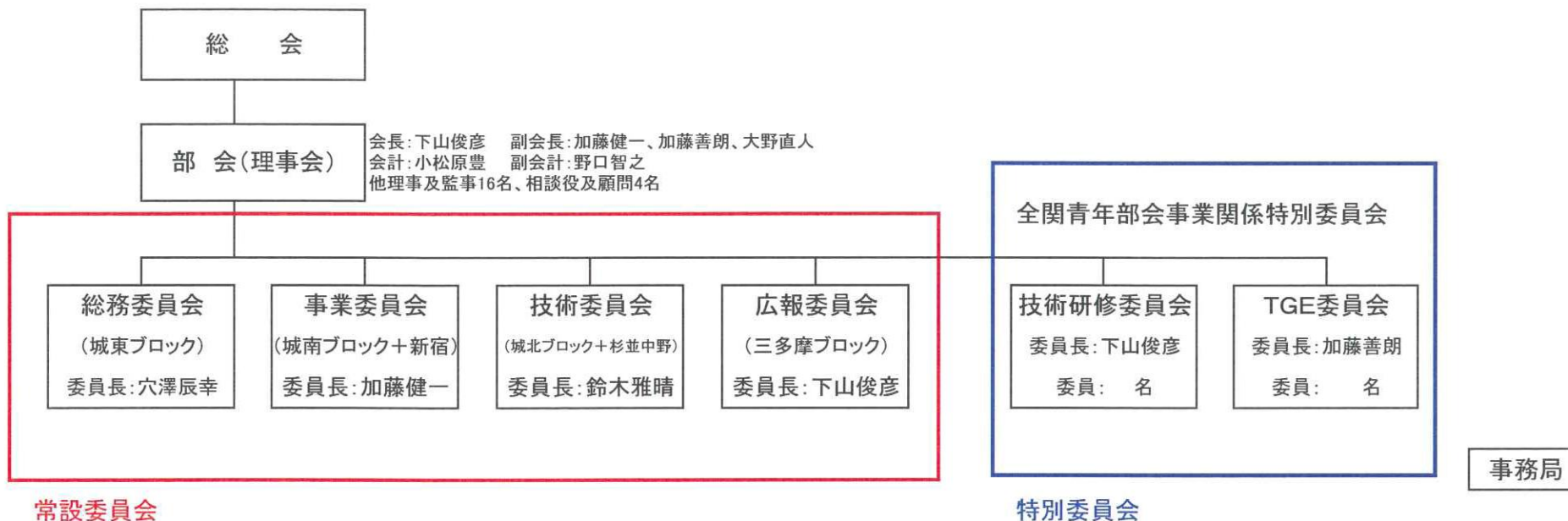


都工組青年部会組織図



- ①特別委員会の新設。都度、事業に併せて目的別に新設・廃止する。
- ②全関事業関連の特別委員会の委員長は、全関委員会への出向理事が兼ねる。
- ③現行の常設委員会(総務・事業・技術・広報)は恒常的な活動が困難なことから、今年度までで廃止を検討。
- ④常設委員会が担っていた業務については、部会及び三役会に引き継ぐ。